

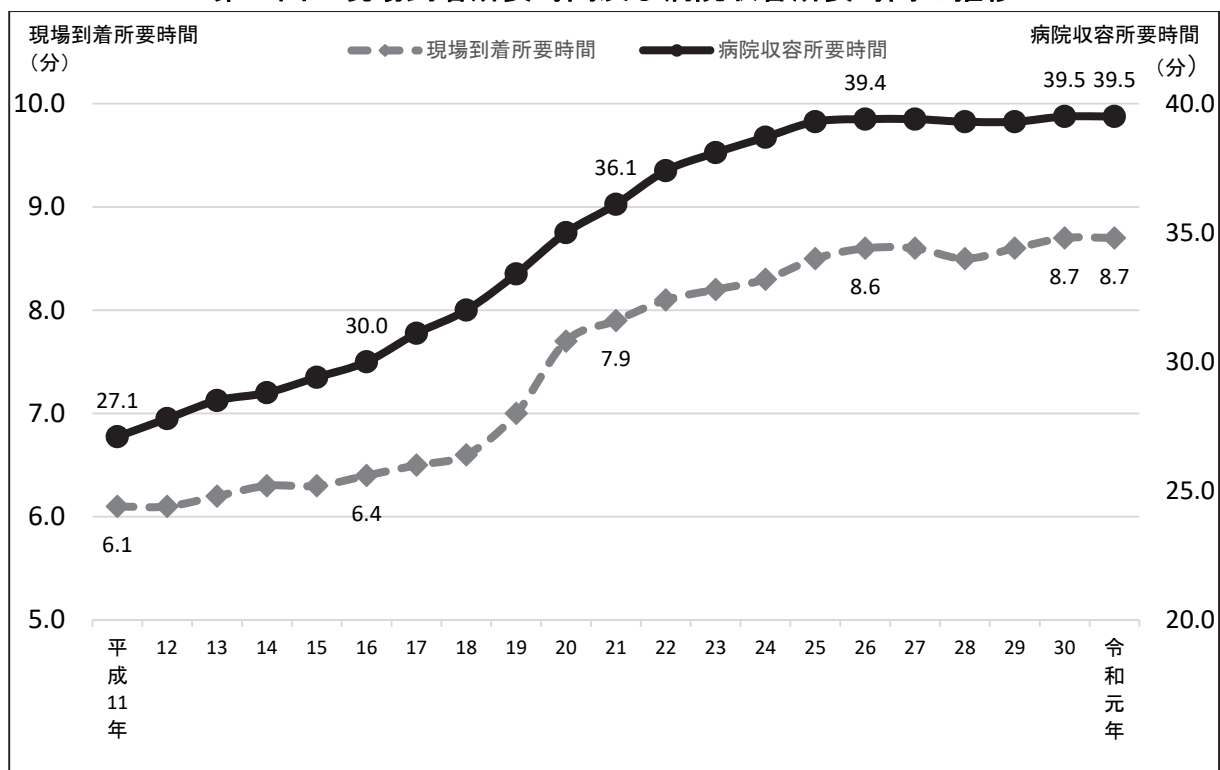
3 救急自動車による現場到着所要時間及び病院収容所要時間

(1) 現場到着所要時間及び病院収容所要時間

令和元年中の救急自動車による現場到着所要時間（入電から現場に到着するまでに要した時間）は、全国平均で約 8.7 分（対前年比横ばい）となっている。（第 49 図、第 50 表及び別表 8 の 1 参照）

また、救急自動車による病院収容所要時間（入電から医師引継ぎまでに要した時間）は、全国平均で約 39.5 分（対前年比横ばい）となっている。（第 49 図、第 52 表及び別表 9 の 1 参照）

第49図 現場到着所要時間及び病院収容所要時間の推移



(注) 東日本大震災の影響により、平成 22 年及び平成 23 年の釜石大槌地区行政事務組合消防本部及び陸前高田市消防本部のデータを除いた数値で集計している。